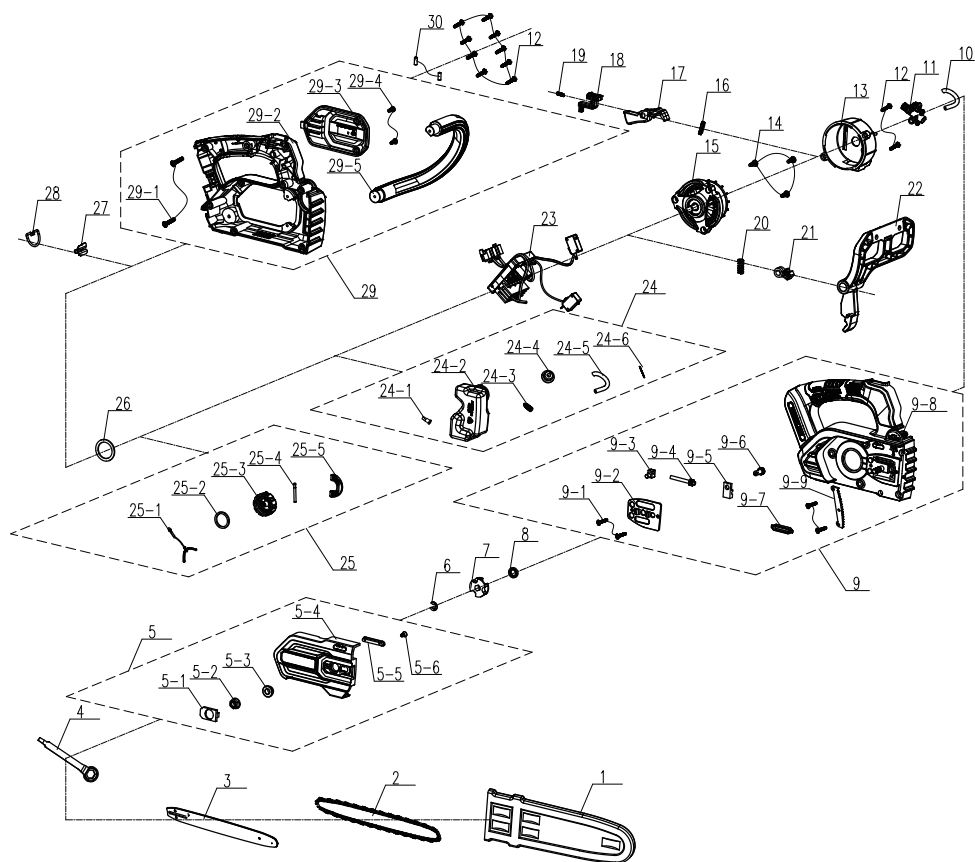


PARTI DI RICAMBIO



Pos.	Codice	Descrizione	Q.tà
1	8331-431201-00	Copri barra	1
2	8344-433201-00 201001000061	Catena -3/8" LP Catena 1/4" 0,043"	1 1
3	A013029-014-00 A013029-014-01	Barra 10" 3/8" EP 199140000132 Barra 10" 1/4" 0,043"	1
4	8261-463101-00	Chiave	1
5	A013029-004-00	Carter laterale completo	1
5-1	A013021-023-00	Piastra fissaggio	1
5-2	8NG-08	Dado esagonale	1
5-3	8334-463101-00	Bronzina	1
5-4	A013021-040-00	Carter laterale	1
5-5	8208-438801-00	O-ring	1
5-6	8SEAB40-08	Vite testa svasata	1
6	8CE-07	Anello di tenuta	1
7	8128-462202-00 198259-2	Rocchetto 3/8" EP Rocchetto 1/4"	1
8	F022009-019-00	Bronzina albero di uscita	1
9	A013029-005-00	Carter completo	1
9-1	8SJAB40-16	Vite autofilettante	4
9-2	A013021 026-00	Guanizione isolante	1
9-3	A013021-029-00	Dado di tenuta	1
9-4	A013021-028-00	Vite di serraggio	1
9-5	A013021-027-00	Piastra di fissaggio	1
9-6	8123-965602-01	Vite tensionamento catena	1
9-7	A013004-013-00	Anello di tenuta	1
9-8	A013021-012-00	Carter Dx	1
9-9	A013035 015-00	Rampone	1

Pos.	Codice	Descrizione	Q.tà
10	234-1003	Tubetto trasparente	0,065 m
11	A013003-022-00	Pompa olio completa	1
12	8SJAB40-16	Vite autofilettante	11
13	A013021-014-00	Coprimotore	1
14	8SJAB50-14	Vite autofilettante	3
15	A013029-002-00	Motore completo	1
16	8342 463002-00	Molla a pulsante	1
17	A013021-013-00	Leva acceleratore	1
18	A013021-022-00	Blocco leva acceleratore	1
19	8342-691302-00	Molla a compressione	1
20	A013003 031-00	Molla a compressione	1
21	8304-438401-00	Blocco protezione paramano	1
22	A013021-015-00	Protezione paramano	1
23	A013029-003-00	Componenti elettroniche	1
24	A013021-033-00	Serbatoio olio completo	1
24-1	8335-481201-00	Valvola	1
24-2	A013021-018-00	Serbatoio olio	1
24-3	8342-437501-02	Molla conica a compressione	1
24-4	8208-462503-00	Anello di tenuta uscita serbatoio olio	1
24-5	234-1003	Tubetto trasparente	0,075 m
24-6	8342-000002-00	Molla regolazione tubetto olio	0,04 m
25	A014005 007-00	Tappo completo serbatoio olio	1
25-1	8088-481501-01	Gancio antimarrimento tappo serbatoio olio	1
25-2	8208-431901-01	Anello di tenuta	1
25-3	A014005-008-00	Tappo serbatoio olio	1
25-4	A013010 017-00	Spina cilindrica	1
25-5	A014005-010-00	Suporto	1
26	8341-491801-00	Cuscinetto in gomma	1
27	A013021-025-00	Piastra di fissaggio	1
28	A013021-020-00	Gancio	1
29	A013029-006-00	Carter completo	1
29-1	8SJAB40-25	Vite testa piatta	2
29-2	A013021-011-00	Carter Sx	1
29-3	A013021-042-00	Carter	1
29-4	8SJGB40-12	Vite	2
29-5	A013021-019-00	Impugnatura posteriore	1
30	B048019-034-00	Gommino	2